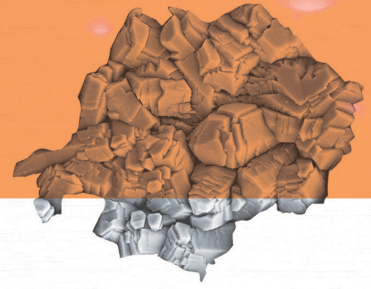
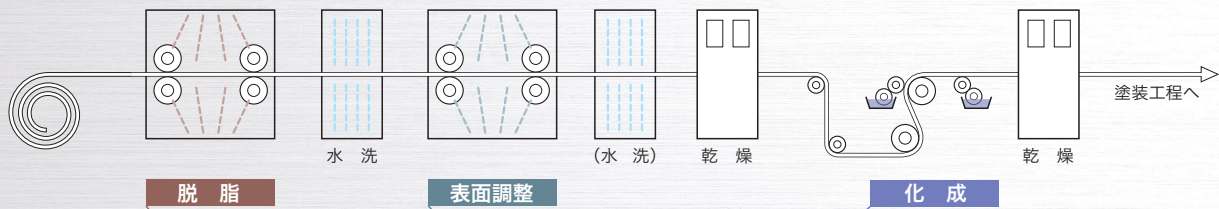


カラー鋼板用下地処理

カラー鋼板や化粧鋼板などの
塗装、接着下地処理に向いています。



▷ CCL工程図 (Coil Coating Line)



【組み合わせ例】

用途	表面処理種	脱脂	表面調整	化成	ロールコート
PCM下地	クロムフリー	ファインクリーナー-E6400系	プレバレン4015		パルコートE215系 パルコートE222系 パルコート3841

用途	表面処理種	工程	製品名 (略号)	標準処理条件				特徴	
				方式	温度(°C)	時間(秒)	皮膜量(mg/m ²)		乾燥PMT(°C)
		脱脂	ファインクリーナー-E6400系 (FC-E6400系)	スプレー/電解/浸漬	50~70	1~20	—	—	シリケート系粉末脱脂剤
PCM 下地	クロムフリー	表面調整	プレバレン4015 (PL-4015)	スプレー 浸漬	40~60	2~10	Ni2~20	—	溶融亜鉛めっき用密着性向上 スラッジレス
		化成	パルコートE215系 (CT-E215)	ロールコート	常温	—	50~100	60~80	有機系、塗装密着性重視
		化成	パルコートE222系 (CT-E222)	ロールコート	常温	—	50~100	60~80	無機系、塗装耐食性重視
		化成	パルコート3841 (CT-3841)	ロールコート	常温	—	50~100	60~80	SUS用