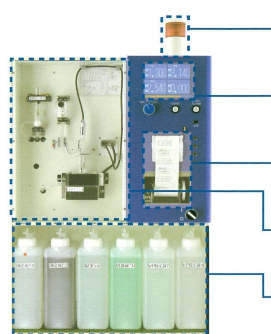


基本仕様



警報装置
トラブル発生時には、すぐにお知らせ。

タッチパネル
5.7インチの画面を採用。作業工程・分析結果を表示。

プリンター
分析結果は測定後すぐに印字。印刷項目選択も可能。

分析部
分析部は前面に配置し、メンテナンスを容易に。

分析試薬
試薬チューブの付け替えで交換可能。

オプション



- 補給制御ユニット
- データ通信ユニット
- USB媒体記録ユニット
- SUS製外装ケース
- 試薬残量検知ユニット
- 洗浄水自動供給ユニット

パーカーケミカルコントローラー mini

オフライン専用



- パーカーケミカルコントローラーの姉妹機
- 分析機構はそのまま
- コンパクト化により持ち運び・設置を容易に
- センドバックサービスによりメンテナンスを簡易化

製品名	パーカーケミカルコントローラー	パーカーケミカルコントローラー mini
外観		
寸法	W500×D455×H1780 (mm) 外装ケース: W700×D580×H1750 (mm)	W300×D200×H250 (mm)
設置場所	オンライン (ラインサイド可)	オフライン専用 (ラインサイド不可)
重量	45kg (空タンク状態)	5.5kg
分析精度	±4%以内	±4%以内
測定対象液推奨温度	5℃～95℃	5℃～95℃
電源	AC100V / MAX 300VA	AC85～246V / MAX 200VA

※未永くご使用頂く為に1回/年の有償メンテナンスを推奨いたします。

製品に関するお問い合わせ

販売

日本パーカライジング株式会社

【本社】〒103-0027 東京都中央区日本橋1-15-1
TEL: 03-3278-4357 / FAX: 03-3278-4328

国内営業所

【製品事業本部】

市場統括事業部	03-3278-4357
東日本事業部	0463-23-6908
北関東営業所	028-661-3232
北関東営業所仙台オフィス	0223-22-2559
関東営業所	04-2925-1731
関東営業所湘南オフィス	0463-23-6901
関東営業所新潟オフィス	0256-64-4621

千葉営業所	043-382-3311
千葉営業所君津オフィス	0438-80-2811
千葉営業所鹿島オフィス	0299-84-1955

西日本事業部	06-6386-3111
中京営業所	052-821-6700
中京営業所浜松オフィス	053-454-4310
中京営業所鈴鹿オフィス	059-375-1511

関西営業所	06-6386-3348
関西営業所滋賀オフィス	077-543-5450
山陽営業所	086-466-2171
山陽営業所姫路オフィス	079-282-3010
九州営業所	093-631-7463
九州営業所光オオクス	0833-72-5160
九州営業所熊本オフィス	096-237-5200

製造元

エイコー電機株式会社

【本社】〒671-2102 兵庫県姫路市夢前町新庄155-3
TEL: 079-336-2077 / FAX: 079-336-3157

【装置営業部】〒653-0037 兵庫県神戸市長田区大橋町1丁目1-10
TEL: 078-642-7370 / FAX: 078-642-7371

表面処理薬液自動分析管理装置

パーカーケミカルコントローラー

【PARKER CHEMICAL CONTROLLER】

薬液管理を、
より簡単に。より正確に。



 日本パーカライジング株式会社
NIHON PARKERIZING CO., LTD.

分析
Analyze

補給
Replenish

記録
Record

3役を1台で!

表面処理薬液自動分析管理装置

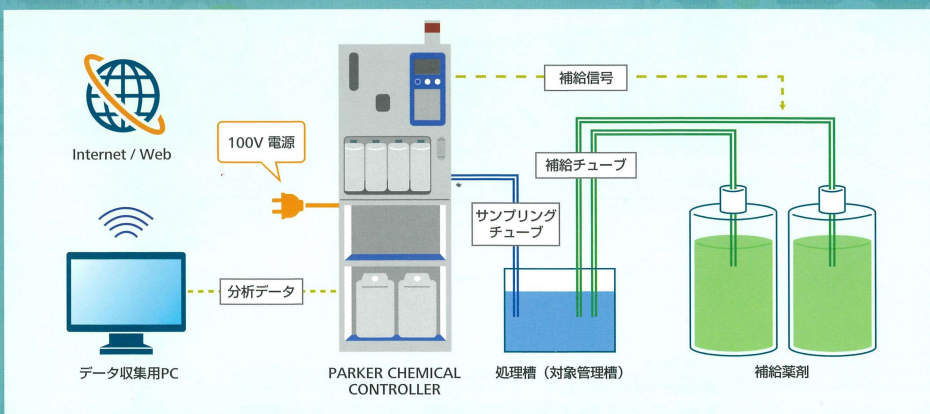
パーカーケミカルコントローラー

[PARKER CHEMICAL CONTROLLER]

- ボタン1つで誰でも自動測定可能
- より手分析に近づけた測定方法を実現
- 分析値連動補給方式により薬液濃度自動補正
- 分析データ蓄積による正確な品質管理
- 自動車・鉄鋼・家電メーカーでの幅広い実績

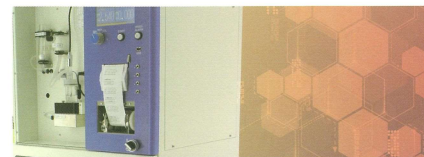


分析・補給フロー図



Analyze : 分析

- 測定者の分析誤差・分析工数を削減
- 多様な分析方法の組合せにより、現場測定者の手分析を再現



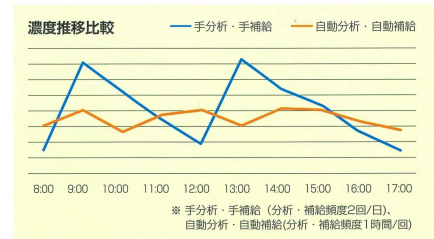
各種滴定方法・センサーの組合せにより、幅広い薬液種に対応

- 分析方法：中和滴定・酸化還元滴定・キレート滴定 …
 - センサー：pHセンサー・ORPセンサー、吸光度センサー、比色センサー、カラーセンサー …
 - 対応薬剤種：リン酸亜鉛、リン酸鉄、シリコニウム化成、アルカリ脱脂、酸洗 …
- (※その他薬剤種・分析項目についても御相談下さい)

試料採取チューブオート洗浄機能により、課題であった薬液によるチューブ詰まりを大きく低減しました。また最低限の日常メンテナンスで、安定した分析精度を維持出来ます。

Replenish : 補給 (オプション)

- 分析値と連動した補給方式により薬液を安定管理



バラつきが少ない濃度管理をお手伝いします。薬剤過剰補給分のコストダウンを狙えます。

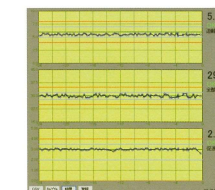
※ 補給機能はオプションで選択可能となります。補給信号は1台につき3回路です。



Record : 記録 (オプション)

- 分析値・補給値データの蓄積により、1ランク上の品質管理

- 分析値・補給値は即座に印字・液晶タッチパネルへ表示します。
- USB媒体への分析値記録が可能です。
- PCモニタリング機能で、生産ラインの外から薬液状態をモニタリング出来ます。(IoT化の推進をお手伝いします)



※USB媒体記録・PCモニタリング機能はオプションで選択可能となります。